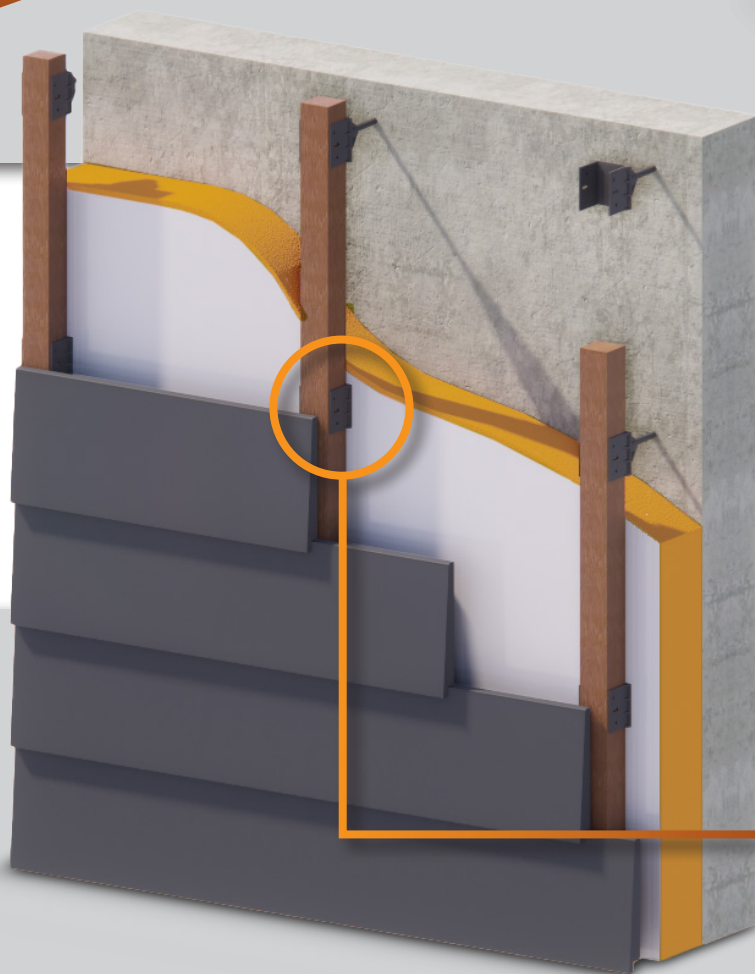


RocketClip

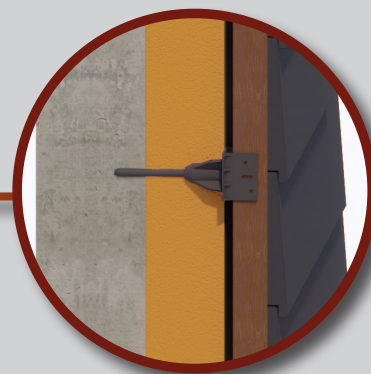
NIEUW

De onmisbare schakel
in gevelmontage



- Met 1 clip bevestiging van isolatieplaten en houten regels
- Koudebrugvrije constructie
- Betaalbaar, eenvoudig en flexibel

Geschikt voor isolatieplaten van EPS, PIR, XPS, Resol en houtvezel



Let's build better!

RocketClip

TOEPASSINGSMOGELIJKHEDEN

Het RocketClip systeem kan worden toegepast voor gesloten gevelsystemen met geventileerde droge gevelbekleding. De isolatieplaten die door Fassat bij de RocketClips worden aangeboden (EPS, PIR en Kingspan Kooltherm K15) zijn zowel horizontaal als verticaal toe te passen bij nieuwbouw en renovatiewerken.

Het systeem is ook geschikt voor toepassing in combinatie met bepaalde soorten houtvezelplaten. Als draagstructuren zijn beton, kalkzandsteen en keramische snelbouwstenen geschikt. Toepassing voor hogere gebouwhoogtes, in CLT of in kustgebieden in overleg met Fassat. Voor de houten regels (geschaafd vuren met een nettomaat van 44 x 44 mm) adviseren we verduurzaamd hout te gebruiken met een minimale kwaliteitsklasse C18.



EENVOUDIG TE VERWERKEN

De achterconstructie moet draagkrachtig genoeg zijn om optredende belastingen op te nemen en af te dragen. Deze moet tevens vlak zijn. Bij het plaatsen van de isolatieplaten dient de eerste horizontale rij waterpas gesteld te worden. De hardschuimisolatieplaten kunnen met een aantal dotjes lijmschuim op de achterconstructie worden bevestigd. Vervolgens boort u per clip met een 10mm boor door de isolatieplaat tot 60mm in de achterconstructie. Gebruik bij het boren in holle wandstenen de boorstand. Het boorstof uit het boorgat verwijderen. Het verlengstuk van de RocketClip in de isolatieplaat drukken. Vervolgens wordt de constructieplug in het verlengstuk van de clip gedrukt. De schroef wordt met een verlengde torxbit in het binnenblad bevestigd. De plug dient tenminste 50mm in de achterconstructie bevestigd te worden. Conform de ETA goedkeuring moeten de koppen van de verzinkte constructiepluggen na montage worden voorzien van een corrosiewerende spray. Hierna wordt het verlengstuk luchtdicht afgesloten met de bijbehorende kunststof dop. Hiermee is de isolatieschil nagenoeg koudebrugvrij.

Na montage van de RocketClips kunnen de houten regels in de klemmen gemonteerd worden. Het slobgat dient als hulpmiddel bij het stellen. Na het waterpas uitlijnen van de regels dienen deze aan weerszijden met 2 rvs schroeven van 20mm gefixeerd te worden.



FASSAT[®]
gevelsystemen

De Bree 18, 7468 DN Enter

T +31 (0)547 - 214 112

E info@fassat.nl

I www.fassat.nl

In samenwerking met

 **WÜRTH**